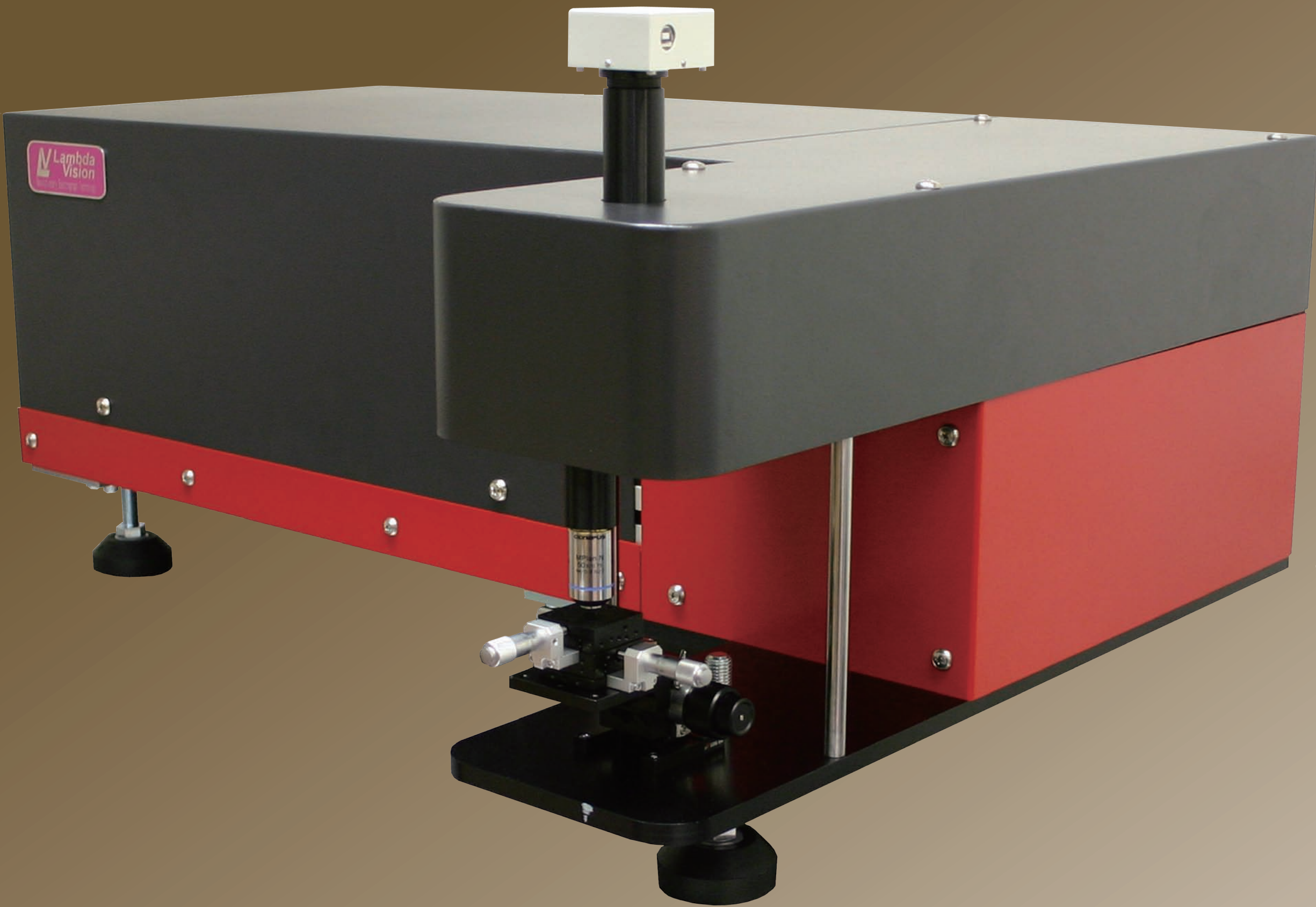


LV-RAM500/532/785

顕微ラマン装置 / 532nm



低価格で最高の性能



比べてみませんか この性能と価格！

基本性能

焦点距離	500mm
観察波数	900cm ⁻¹ (1800gr/mm, 532nmLaser, 2048chCCD)
使用可能範囲	80cm ⁻¹ ~ (回折格子自動回転にて任意中心選択)
最高分解能	約1cm ⁻¹ at 532nm (実質分解能)
検出器	2048ch冷却CCD (-40度)
レーザー	532nm、70mW (レーザー出力端) T=30%、T=10%、T=1%、T=0.1% フィルタ自動切換え
スリット	0.025、0.05、0.1、0.2、0.4mm 自動切換え
回折格子	1800 (標準)、2枚まで装着可能 (自動切換え)
共焦点機能	オプションによりユニット脱着
観察	300万画素カラーCCD (USB2.0) 付 (PC上観察)
対物レンズ	×50倍 1本つき (計測径約2μmφ)
観察光	ハロゲン100W 試料ステージ ±7mm移動XYステージ、10mm移動Zステージ
ステージ面	30mm×30mm
ソフトウェア	標準ラマン計測ソフトウェア添付 (PCは付属しません)

オプション

観察CCD	500万画素
対物	レンズレボルバ その他倍率対物レンズ
共焦点	共焦点レンズユニット
計測検出器	アンドール社高感度CCD
レーザー	785nm/100mW
回折格子	追加回折格子 回折格子切替えユニット
ステージ	自動試料XYZステージ オートフォーカス
照明	透過照明ユニット


Revolutionary Spectrograph Technology

株式会社ラムダビジョン

<http://www.lambda-vision.co.jp/>